

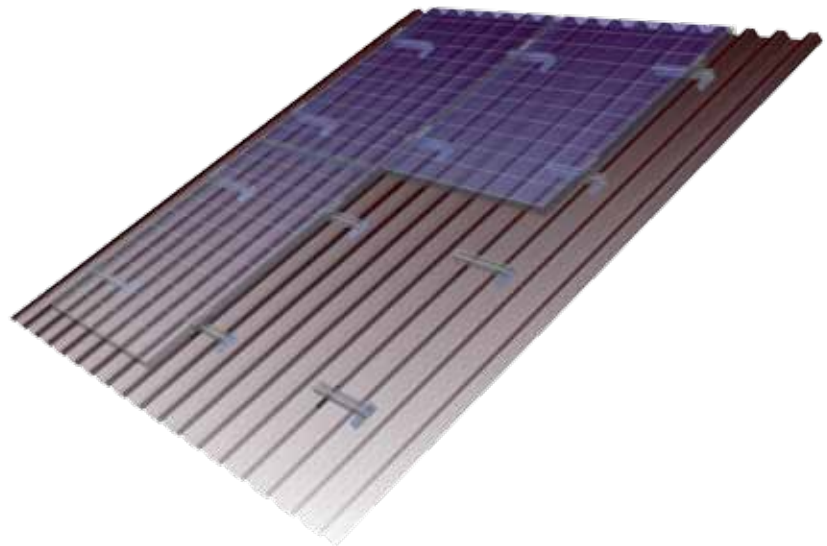
## SingleFix-V

Das universelle Befestigungssystem für freitragende Trapezblechdächer und Sandwichelemente - jetzt noch einfacher und schneller!

- passt auf alle gängigen Trapezblechdächer
- statisch optimiert durch seitliche Verschraubung
- schnell zu befestigen
- Systemstatiknachweis
- optimierte Lagerhaltung
- minimaler Materialaufwand



Freitragende Trapezblechdächer erlauben nicht immer die Anbindung von Befestigungssystemen an die Unterkonstruktion, bieten aber oft ausreichende Tragfestigkeit für eine schnelle und einfache Direktbefestigung. Speziell Sandwichelemente bieten in den meisten Fällen genügend Stabilität in der Oberschale und erlauben andererseits keine Durchdringung mit Befestigungselementen, da dadurch Kondensationsherde entstehen. Hier bietet **SingleFix-V** eine konkurrenzlos einfache, materialminimierende und schnelle Befestigungsmöglichkeit.



Schletter **SingleFix-V** ist eine sichere Befestigungsmöglichkeit für vertikale Modulmontage mit minimalem Materialeinsatz. **SingleFix-V** verfügt über eine Systemstatik und verwendet spezielle Schrauben mit Bauartzulassung und nachgewiesenen Befestigungskräften. In übersichtlichen Tabellen ersehen Sie sofort, wie die Befestigungselemente zu verteilen sind und welche Belastungen zulässig sind!

**Bitte achten Sie** bei der Montage des Systems **SingleFix-V** auf die Positionierung der Montagekits um die vom Modulhersteller festgelegten Klemmpunkte des Modules einzuhalten.

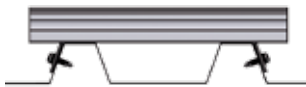


### Hinweise zur Montage

Die SingleFix-Elemente müssen genau definierte Kräfte übertragen können, damit für das Gesamtsystem eine verlässliche Systemstatik vorgelegt werden kann. Aus diesem Grunde müssen folgende Punkte beachtet werden:

- Das SingleFix-Befestigungselement muß beim Verschrauben das Modultragprofil auf das Blech ziehen um Drucklasten übertragen zu können, um dies zu erreichen empfehlen wir die Bohrschrauben leicht schräg von oben nach unten anzusetzen.
- Die Schrauben dürfen in keinem Falle bei der Montage durchdrehen (Tiefenanschlag verwenden!).
- Schrauben dürfen nach der Montage nicht wieder gelöst werden und nochmals im gleichen Loch verschraubt werden.
- Bedingt durch die bauaufsichtliche Zulassung der Schrauben ist eine minimale Blechdicke von 0,5 mm beim Stahlblech und 0,8 mm bei Aluminium-Trapezblechen nötig.
- Um eventuellen Oberflächenbeschädigungen an der Beschichtung des Trapezbleches, durch die thermische Längenausdehnung vorzubeugen, empfehlen wir an den Kreuzungspunkten des Querträgers mit den Trapezblech-Rippen mit Einzelgummi zu unterlegen. (EPDM-Gummi als Zubehör erhältlich Art.Nr. 973000-014 48mm breit Rolle a.10m).
- Das Dach muß die zusätzliche Last der PV-Anlage aufnehmen können.
- Die Befestigung der Trapezbleche muss zur Aufnahme der Windsogkräfte geeignet sein.
- Bei Sandwichelementen muss eine ausreichende Haftung der Schichten untereinander gewährleistet sein.

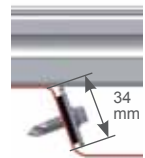
Länge 450mm geeignet für alle gängigen Trapezblechdächer



Solo05



Bitte beachten Sie: die Montagefläche am Trapezblech sollte minimal 34mm Höhe betragen (siehe Zeichnung)



SingleFix Solo Montagekit  
Art. Nr. 113009-200

### Zubehör

Um eine durchgehende Potentialverbindung und Kabelführung zu erhalten, empfehlen wir Ihnen die Profilstücke mit einem Alu-Erdungsband Art. Nr.119015-000 und jeweils einer selbstbohrenden Schraube Art. Nr. 943706-025 zu verbinden.



### Hinweise zur Abdichtung

- Die mitgelieferten Schrauben sind mit Dichtscheiben versehen, die ein Eindringen von Wasser in die SingleFix durch die Befestigungsbohrungen verhindern. Damit ist in der Regel Regensicherheit gewährleistet.
- Um die Abdichtung zwischen SingleFix-V und Blechdach zu gewährleisten sind die SingleFix-V auf der Innenseite mit EPDM- Gummi beklebt.

### Hinweise zur Statik

- Der Nachweis der Befestigungskräfte der SingleFix-V im Trapezdach kann der allgemeinen Schletter-Systemstatik entnommen werden (gesonderte Angaben zu Dachrandbereichen beachten!)
- Bezüglich der maximalen Schneelast ist zu berücksichtigen, dass sich das Flächengewicht der PV-Anlage zusätzlich von der Dachhaut aufgenommen werden muss (u.U. Einzelnachweis erforderlich).

### Technische Daten

|                 |  |
|-----------------|--|
| <b>Material</b> | Befestigungselemente: Edelstahl 1.4301, Schrauben: Edelstahl   |
| <b>Formen</b>   | passend zu allen gängigen Trapezblech-Varianten und Sandwich-Elementen   |
| <b>Statik</b>   | Statische Berechnung gemäß den aktuellen länderspezifischen Normen (in Deutschland DIN1055 und EC1). Statik-Anlagen zu Dimensionierung der Anzahl der erforderlichen Befestigungspunkte, basierend auf statischer Berechnung.<br>Beachten Sie in jedem Falle die Hinweise zur Statik! In den allgemeinen Statik-Anlagen ist der Nachweis der Haltekraft des Daches an der Unterkonstruktion nicht enthalten! |
| <b>Set</b>      | 2 SingleFix-V Elemente, 4 selbstbohrende Schrauben 6x25 und Modultragprofil Solo 05 (Länge 450mm)  |

Alle Systempreise bequem und schnell mit unserem Autokalkulator!